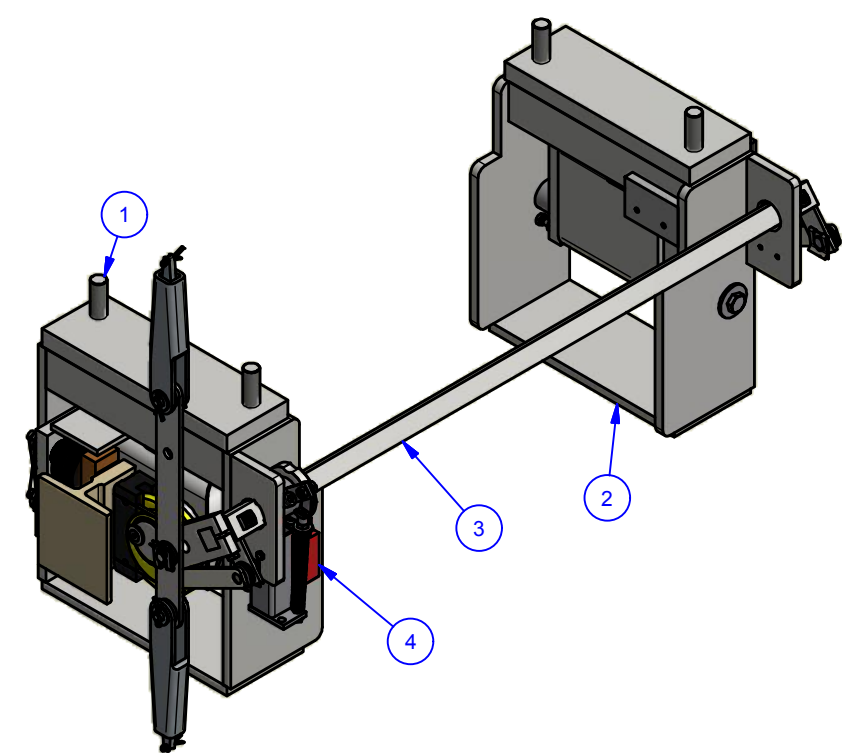
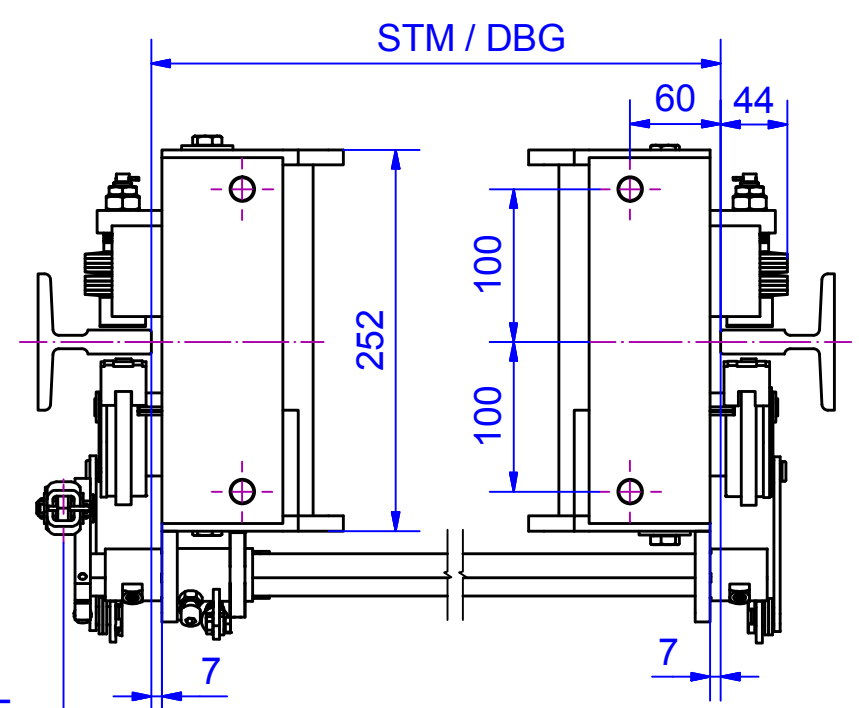


- .... Option 1 = Änderung Anchl. Rahmen (Stehbolzen)  
Zeichnung erforderlich
- .... Option 2 = Führungsaufnahme (Schlosser, Spezial)  
Zeichnung erforderlich
- .... Option 3 = Auslösewelle Vkt 20 L = STM + 120 mm
- .... Option 4 = Änderung Schalter (Rasten, Sprung, etc.)  
(Schalter schleichend 1/Ö - 1/S im Standard)
- .... Option 5 = UCM-Schutzeinstellung (ehem. "+A3")



**Schiene  $\geq 90/75/16$**

Änd.	kommt vor	Änderungs-Nr.	Änderung	Datum: Gez.	Name	Ges.
<b>Vertraulich, alle Rechte vorbehalten ISO 16016</b> Weitergabe sowie Vervielfältigung dieses Dokuments, Verwertung und Mitteilung seines Inhalts sind verboten, soweit nicht ausdrücklich gestattet. Zuwiderhandlungen verpflichten zu Schadensersatz. Alle Rechte für den Fall der Patent-, Gebrauchsmuster- oder Geschmacksmustereintragung vorbehalten.				Oberflächen Ra in um ISO 1302 Allgmeintoleranzen ISO 13920-BF Schweißkonstruktionen		

Verwendungsbereich		Werkstoff		Halbzeug	
Schiene 9 - 19 mm Unter dem Fahrkorb		Maßstab im Orig.		Masse(Gewicht)	
		1:5 (1:7)		-	
		Datum		Name	
Maße in mm		07.07.2016		Martinez	
		Gepr.		07.07.2016	
		Ges.		HTS	
Tolerierung		Abt.			
ISO 8015					
ISO 2768-mH					
		 AUFZUGTECHNOLOGIE SCHLOSSER D-85221 Dachau		Zeichnungs-Nr. <b>EB75KS Typ5-0 V11-0</b> Änd. 1 Blatt A3	
U:\AA NEUANFANG\Fangvorrichtungen\Ab\Einzelfangvorrichtungen\EB 75 KS\EB75KS Typ5-0 V11-0.idw					